



令和6年度

さいたま市立 仲町小学校

運動会

プログラム!



日時: 1.3.6年生 令和6年10月16日(水)
2.4.5年生 令和6年10月17日(木)

場所: さいたま市立 仲町小学校 校庭

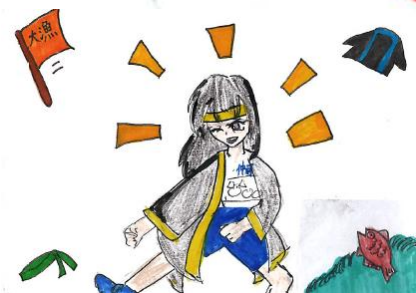
スローガン

協力! 全力!

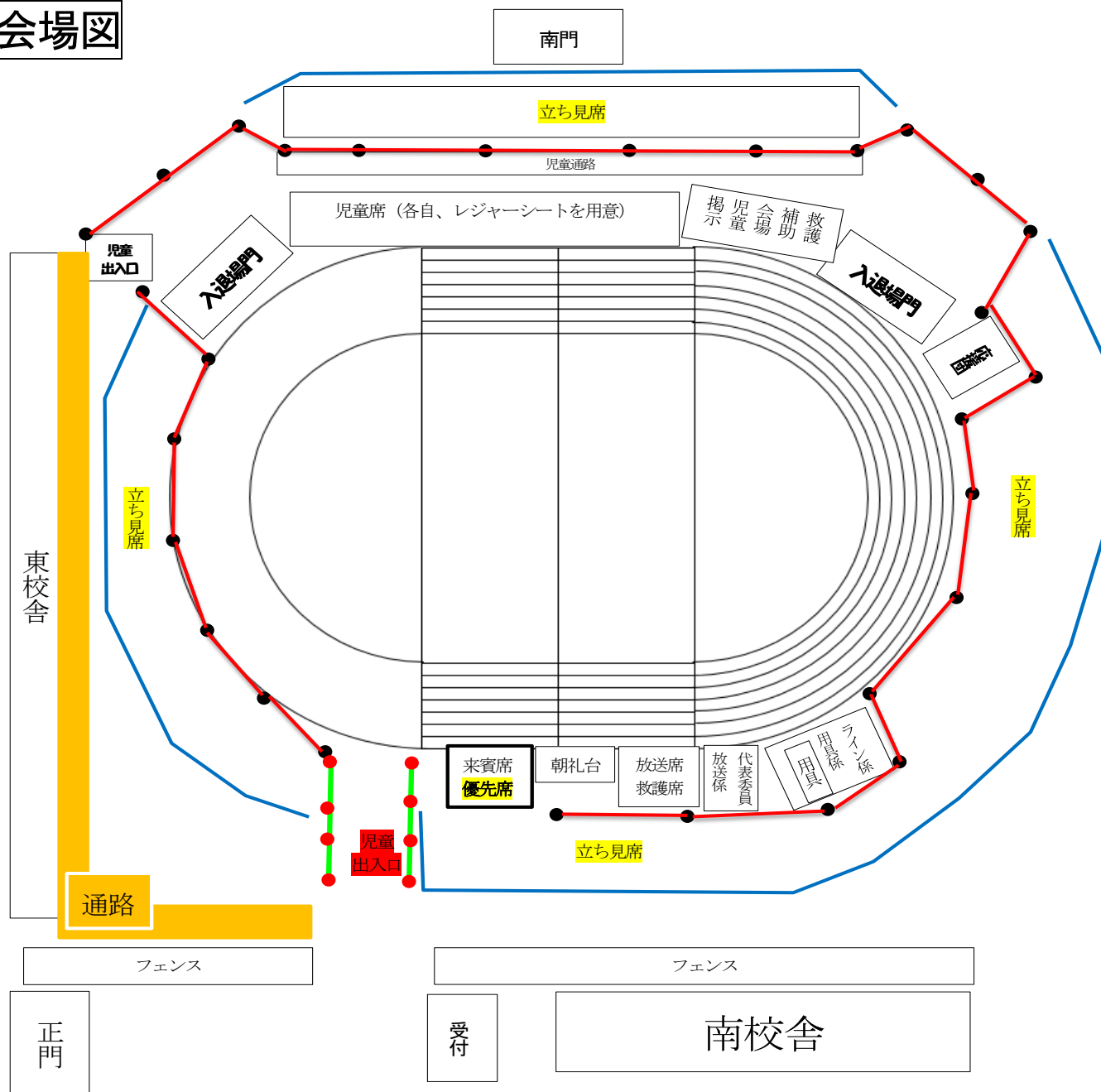


力を合わせて

楽しもう!



会場図



お願い

- (1) 保護者用の名札をつけての御入場をお願いいたします。名札のない方は、受付で名札を受け取って御入場下さい。
- (2) 会場内はロープで児童席と保護者席が区切られております。ロープの内側は立ち入り禁止とします。
- (3) 登下校は普段通りです。登校は登校班で来るようにしてください。
- (4) 入場開始時刻前に来校し、敷地外で並んで待つことがないようにお願いします。
- (5) 徒歩で来校してください。(自転車での来校は御遠慮ください。)
- (6) 正門から御入場・御退場いただくようにお願いします。南門は常時閉門します。
- (7) トイレは体育館入口付近にある外トイレを御利用ください。
- (8) 優先席は、体が不自由な方、御高齢の方、妊娠中の方、乳幼児をお連れの方等、座席を必要とする方が優先的に使えるように御配慮ください。
- (9) 立ち見席でシートや椅子等の御利用、場所取りは御遠慮ください。立ち見席の外側はシートや椅子等を御利用いただいて構いません。
- (10) 東校舎前の防球ネットの裏(アスファルト)は通路となりますので、立ち止まったり、座ったりしないようにお願いします。
- (11) 写真・撮影動画等のインターネットへのアップはしないでください。
- (12) 砂場・遊具を使わないでください。
- (13) 閉会后、速やかな退場に御協力をお願いいたします。



10月17日（木） 2・4・5年生



<入 場> 8 : 3 0 ~
<開会式> 9 : 0 0 ~



No.	プログラム	学年	種目
1	応援ウエーブ	全体	団体競技
2	よーいパン！デカパンリレー	2年	団体競技
3	Go to Sirius★	4年	団体競技
4	KINMUKADE～遥かなる大地へ～	5年	団体競技
5	201人のキャラクターが巻き起こす！ ～Bling bang bang の波～	2年	表現運動
6	Cheer for 仲町！～7つの誇れる花～	4年	表現運動
7	KINGDOM～5年生の帰還～	5年	表現運動

<閉会式> 11 : 3 0 ~ (予定)



<各競技の開始時刻について>
プログラムの円滑な進行のため、前の競技が終了し、次の競技の準備が整い次第、開始いたします。



